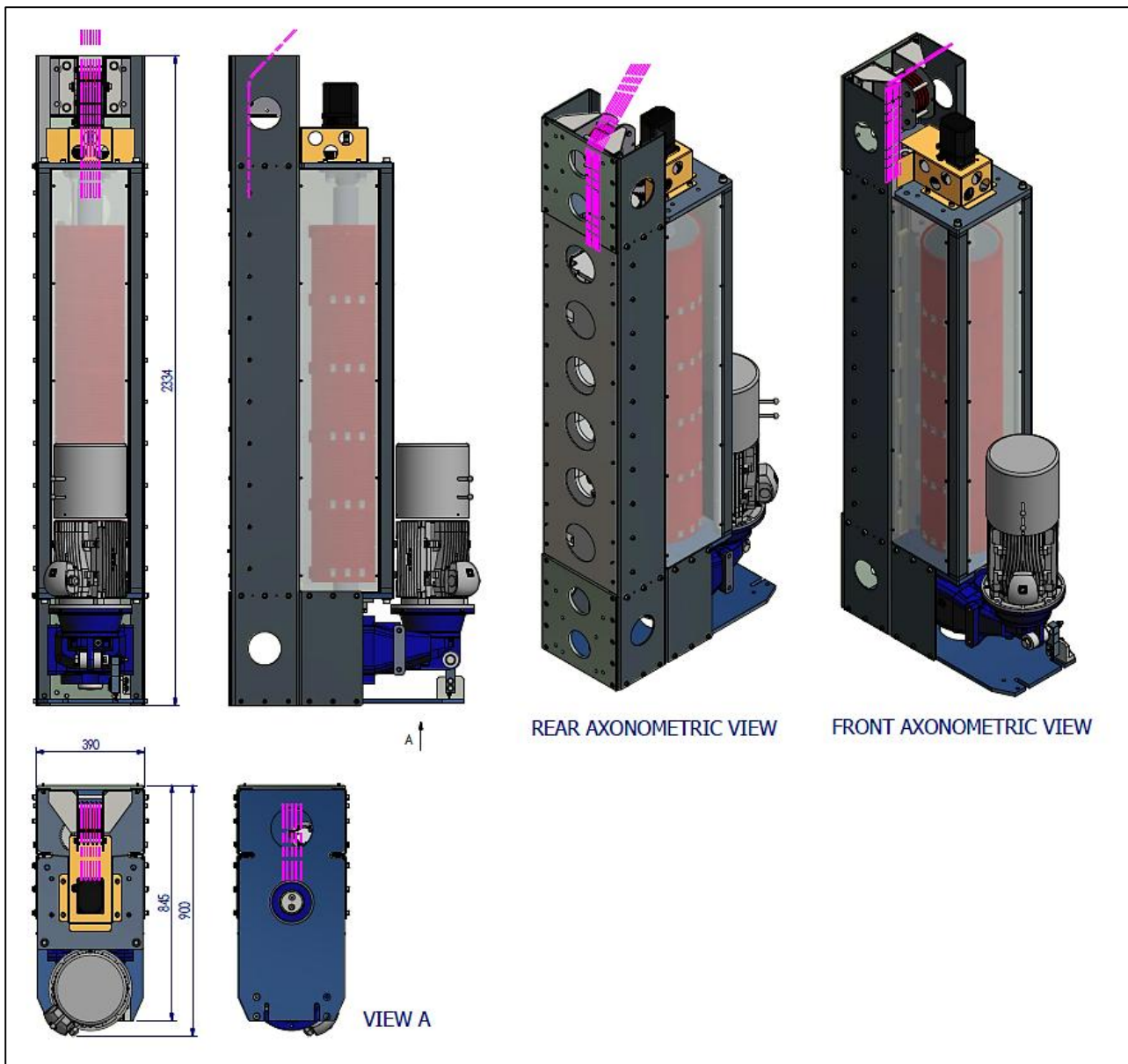


# DECIMA 1948



## liftech® LT-60-5W

Macchina scenica a più funi, adatta per movimentazione scenari in teatri di ampie dimensioni con ampio proscenio e torre scenica alta, composta da motore asincrono trifase, doppio freno elettromagnetico sull'albero veloce, sensori di controllo sistema guidafune, singolo controllo PLC del carico, sensori di controllo accavallamento

*Motorized stage hoists, multi-ropes, suitable for movement of scenes in big theatres with wide forestages and high stage towers, complete of: asynchronous type motor, electromagnetic double braking system, rope guide system on rail wagon with control sensor, single PLC control mounted on the hoist load detection module, sensor for*



**DECIMA** SRL

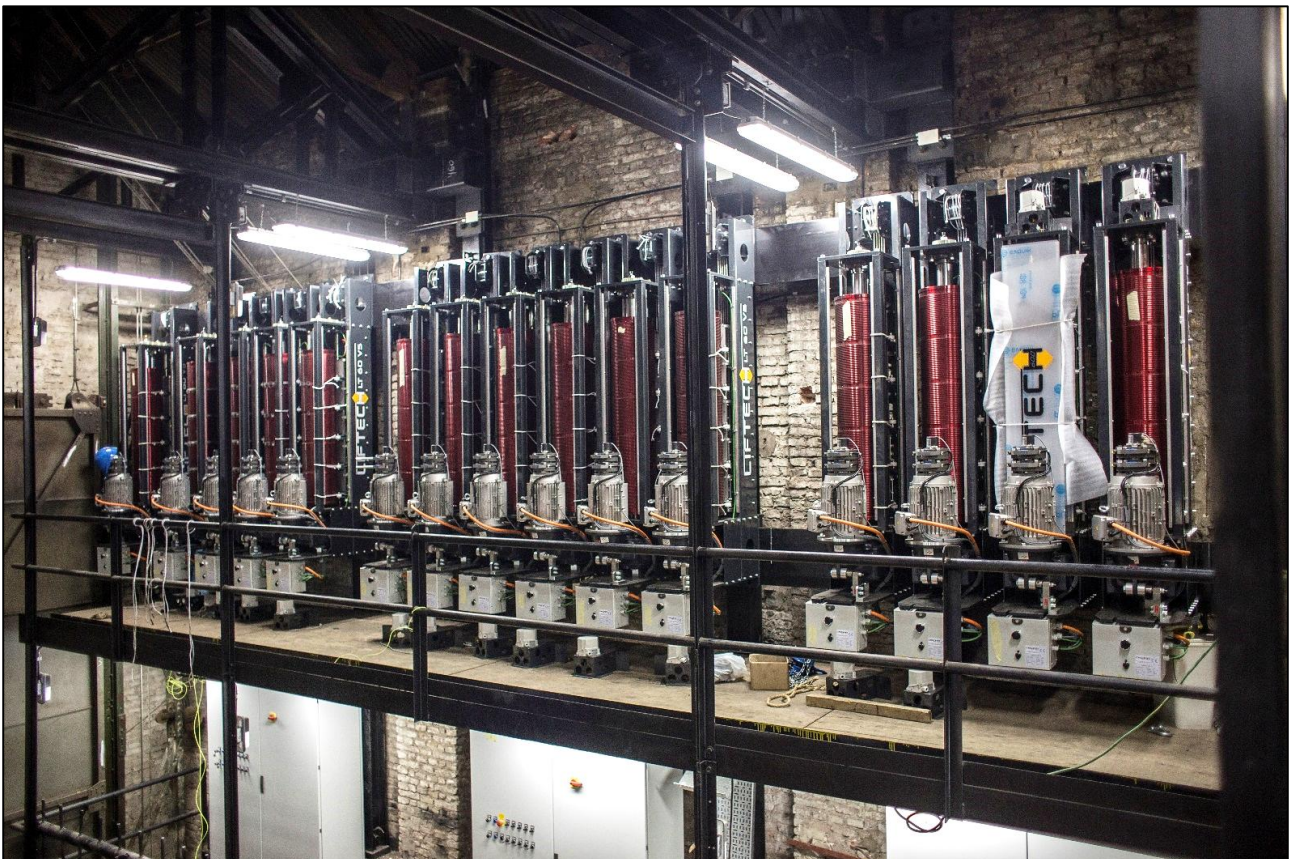
Via Lisbona, 32  
35127 Padova Italia  
Tel. +39 049 8701655  
Fax +39 049 8701656

www.decima1948.com  
info@decima1948.com  
info@pec.decima1948.com  
c.f. e p.iva IT04761760281

C.C.I.A.A. di Padova PD - 416361  
Attestazione SOA 1247/4/00  
Iso 9001:2015: 12588-2003  
Cap. soc. € 10.000,00

# DECIMA 1948

funi, sistema di finecorsa ed extracorsa, sensore rottura funi (in opzione), encoder assoluto, controllo Ethernet.	<i>detection of slack ropes, double rotating multiturn limit-switch system, control sensor for breakage of rope guide(optional), absolute encoder, Ethernet control.</i>
DATI TECNICI	TECHNICAL FEATURES
NUMERO DI FUNI: 5	NUMBER OF ROPES: 5
DIAM. FUNE. 6 MM	DIAM. OF STEEL ROPE: 6 MM
PORTATA MAX: 600 KG	MAX CARRYING: 600 KG
POTENZA MOTRICE: 11 KW	MOTOR POWER: 11 KW
VELOCITA': DA 0,01 A 60M/MIN	SPEED: FROM 0,01 TO 60M/MIN
CORSA DELLO STANGONE: 25 M	TRAVEL OF THE FLYBAR: 25 M
ACCELERAZIONE: 1 M/SEC <sup>2</sup>	ACCELERATION: 1 M/SEC <sup>2</sup>
PESO: 730 KG	SELF WEIGHT: 730 KG
CONFORME ALLA DIRETTIVA MACCHINE EUROPEA, ALLA NORMATIVA DIN 56950 BGV D8+ E CON MARCHIO CE	IN ACCORDANCE TO THE EUROPEAN MACHINERY DIRECTIVE, TO DIN 56950 BGV D8+ REGULATION AND WITH CE MARKING



**DECIMA** SRL

Via Lisbona, 32  
35127 Padova Italia  
Tel. +39 049 8701655  
Fax +39 049 8701656

[www.decima1948.com](http://www.decima1948.com)  
[info@decima1948.com](mailto:info@decima1948.com)  
[info@pec.decima1948.com](mailto:info@pec.decima1948.com)  
c.f. e p.iva IT04761760281

C.C.I.A.A. di Padova PD - 416361  
Attestazione SOA 1247/4/00  
Iso 9001:2015: 12588-2003  
Cap. soc. € 10.000,00

